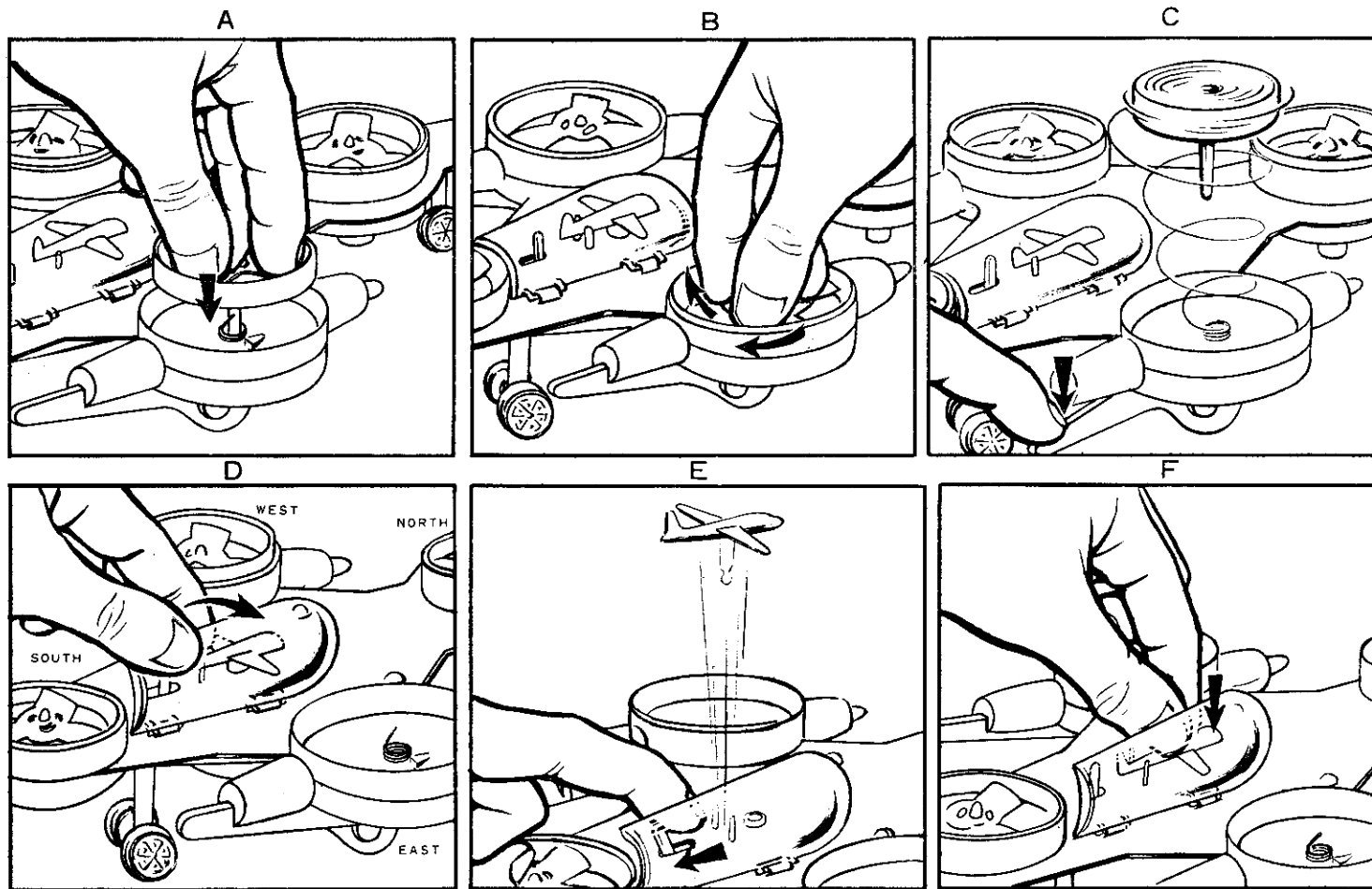


アポロ計画 (スペースX) シリーズ  
 NUCLEAR PULSE-SPACE STATION  
 原子力宇宙ステーション説明書



Paul Veecke collection

- この宇宙ステーションには、2個の"空とぶ円盤"が「EAST」と「WEST」の位置に装備され、ほかに2個の金属色の"回転盤"も装備されています。"空とぶ円盤"と"回転盤"は交換することかできます。"回転盤"は底の部分にある心棒の「止メ具」をはずせば交換することかできます。
- "空とぶ円盤"はきおんとスプリングに装備して時計の針と同じ方向に4回か5回位巻いて下さい。(注意-巻きすぎると故障することがあります)(図B)
- "空とぶ円盤"はレバーを下におすといきおいよく飛び上ります(図C)
- 宇宙船"を打上げるときは透明のハッチを開いて打上げボタンを引きます(図DとE)なお"宇宙船"は打上げ装置におしこめばまた打上げることかできます。(図F)